

## 机房墙板安装流程



1、放样：如上图及现场实测尺寸进行放样，以两收边中心线与地面的交点弹出地轨中心线。应保证这四条线处在一个垂直面内，以保证以后安装之墙面的垂直。

2、天轨：安装要整齐，接口处须补强修齐，每隔 500mm—600mm 螺丝固定于水泥天花板。

3、地轨：安装地轨时要先把门的安装位置预留，尚需注意地差问题。如地面高低差太多，须整平使其落差减少，不影响调整水平，每隔 500mm—600mm 螺丝固定地面上，如果地缝太大以填缝剂补满。

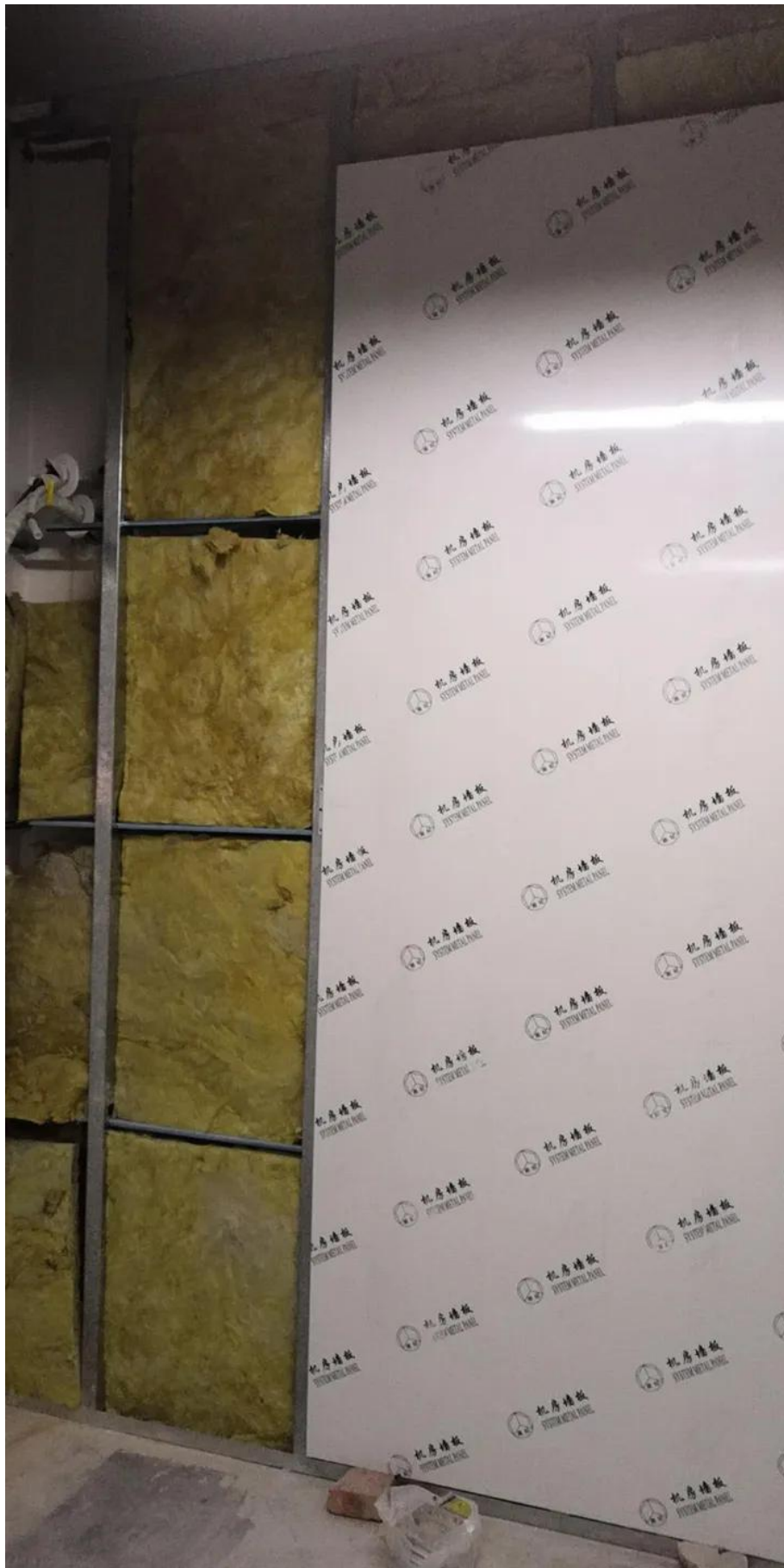
4、收边：根据实际测量值切割收边，切割后边缘修齐。力求整齐一致，连接处要求无缝隙。

5、竖向龙骨：每隔 600mm 置一支竖向龙骨（为隔板尺寸的一半），选好墙板安装的起始点开始装竖向龙骨，每 1200mm 尺寸处要求保证中到中能达到此尺寸！门框两侧立柱上下完全固定，不致于摇晃，反方向增加一支竖向龙骨，门扇宽度超过 90cm 以上，门框上横立柱必须加强固定，必要时以焊接固定之。

6、横向穿心龙骨：增高超过 3 米以上，以垂直方向 1.2 米置一支，当连两支衔接处必须重叠，重叠长度不得少于 10cm。



7、墙板：由一侧开始安装彩钢板，依次安装，相连板间距 12mm。隔板之间采用宽度 12mm 压条（如上图），标准单元墙板均可互换。



8.依次安装彩钢板,如遇到墙角或是柱子,整块板放置不下时(如上图),需精确测量好尺寸,在墙板上打好线,用无齿锯进行裁剪,裁剪后的缺口可以用阴角收边。

9.安装过程中有很多线槽,线盒需要开孔的地方,首先要确保测量尺寸精确,在墙板上画好线,用无齿锯即可开孔(如上图)。

以下是实际安装过程中需要注意的一些细节:

1、墙板安装尤其注意细节,首先把墙板运至安装点附近,两人或三人将金属板直立,下端靠在龙骨和地面交汇处,衬板两侧紧靠竖向龙骨,单边与另一片墙板间距 12mm 以固定件靠上,用自攻螺丝固定于竖向龙骨上,固定间距 500mm 左右,组装时须注意水平及垂直,当到达后一块墙板须裁切时,必须以尺寸丈量过,按正确方式裁切修齐,安装于墙面上。

2、墙体转角收边阴角由“U”型阴角收边条收边处理。如有柱子,在突出角处用阳角收边处理。

3、墙体拐角采用同色专业收边,使拐角与墙面保持一致。

4.如墙板高度高于 3000mm,建议安装的时候至少三人操作。以免因跨度大操作不当使墙板折断!

5.门口的收边最好是用阴角先收,然后看门是否有门套,这要做的好处是能有效延长切割后墙板使用年限!